

INFOS ZUR KIEZKARTE

Liebe Bewohnerinnen und Bewohner des Quartiersmanagement-Gebiets Falkenhagener Feld Ost!

Auf dieser Karte findet ihr einen Überblick über alle wichtigen Anlaufstellen, die es in eurem Kiez gibt. Vom Jugendtreff über die Mieterberatung bis hin zum Familienzentrum gibt es viel zu entdecken.

Wenn ihr euch zu einem der Beratungsangebote näher informieren möchtet, gibt es im Büro des Quartiersmanagements zusätzlich eine Broschüre, in der alle Einrichtungen und Angebote vor Ort genauer erklärt werden. Diese erhaltet ihr auch kostenlos über die Website des Quartiersmanagement:

www.falkenhagener-feld-ost.de



Wir laden euch herzlich ein, das Gebiet und die verschiedenen Angebote zu erkunden:

JUGEND-FREIZEITINRICHTUNG KLUBHAUS SPANDAU



Die Jugendfreizeiteinrichtung Klubhaus Spandau bietet ein breites Spektrum von Angeboten für Jugendliche und junge Erwachsene. Jugendcafé mit Billard, Tischtennis, Kicker und vielen Spielen. Das Klubhaus bietet auch Raum für Angebote aus der Nachbarschaft.

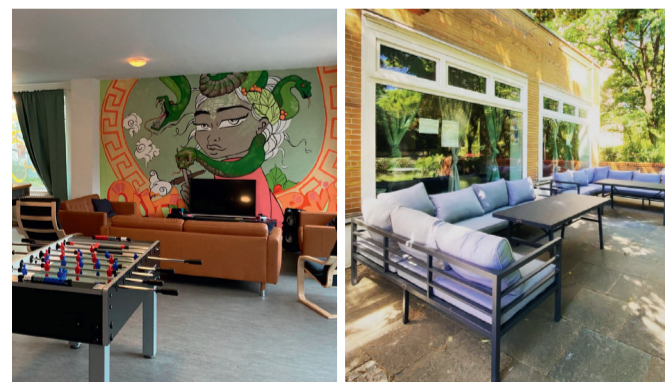
Zudem bietet das Klubhaus jeden Dienstag, 16:00 bis 18:00 Uhr Sprechstunden der Jugendberufsagentur Berlin zu den Themen Ausbildung und Berufs- und Studienorientierung an.

Das Klubhaus ist Mo, Di, Do, Fr 15:00 – 20:30 Uhr geöffnet.

Westerwaldstraße 13, 13589 Berlin
T: 030 378 909 0
M: info@klubhaus-spandau.de



OFFENER JUGENDTREFF KANDELER WEG



Der Offene Jugendtreff Kandler Weg bietet einen Treffpunkt für Jugendliche und junge Erwachsene. Am Mo/Di/Do/Fr, 15:00 – 20:00 Uhr bietet der Jugendtreff u.a. Sportangebote, Gruppenangebote, eine Mädchen*-gruppe, Tonstudio sowie Einzelfallbegleitung & Beratung.

Kandler Weg 3, 13589 Berlin
T: 0178 849 993 5
M: d.lunemann@outreach.berlin



Fotos: Outreach gGmbH

TÄTIGKEIT DES QUARTIERSMANAGEMENTS IM QM-GEBIET FALKENHAGENER FELD OST



Das Quartiersmanagement (QM) Falkenhagener Feld Ost setzt im Auftrag der Senatsverwaltung für Stadtentwicklung, Bauen und Wohnen und des Bezirksamts Spandau das Förderprogramm „Sozialer Zusammenhalt“ zusammen mit den hier wohnenden Menschen und lokalen Akteuren um. Unser Ziel ist es, durch städtebauliche und soziale Projekte den sozialen Zusammenhalt im Quartier zu erhalten und zu stärken. So sollen sich die Lebens- und Wohnbedingungen der Menschen im Quartier verbessern.

Bereits seit 2005 besteht das Quartiersmanagement im Falkenhagener Feld Ost. Im Jahr 2021 wurde das Gebiet des Quartiersmanagements räumlich erweitert. Es umfasst nun das Gebiet zwischen der Bötzowbahn bis zum Hohenzollerling, der Pionierstraße und dem Wohngebiet rund um den Germersheimer Platz. Das Quartiersmanagement wird seit 2021 vom Team der Stephanus-Stiftung betreut. Das Quartiersmanagement entwickelt und realisiert Projekte in den Handlungsfeldern:

- **Integration und Nachbarschaft**
- **Bildung**
- **Öffentlicher Raum**
- **Gesundheit und Bewegung**
- **Beteiligung, Vernetzung und Kooperation**
- **Klimaschutz und Klimaanpassung**

Zentral für die Arbeit des Quartiersmanagements ist die intensive Beteiligung der Bewohnerschaft im Quartier. Unsere Beteiligungsgremien sind der Quartiersrat und die Aktionsfondjury. Sie entscheiden über den Einsatz von Fördermitteln, die aus dem Programm „Sozialer Zusammenhalt“ bereitgestellt werden.

Weitere Infos zum Quartiersmanagement in Berlin findest du hier:



WIR FÖRDERN EURE IDEEN MIT DEM AKTIONSFONDS IM QUARTIERSMANAGEMENT

Eine direkte Möglichkeit, sich mit einer Idee für eure Nachbarschaft einzubringen, ist der Aktionsfonds, über den das Quartiersmanagement ehrenamtliche Aktionen mit bis zu 1.500 Euro für Sachmittel fördern kann.

In den vergangenen Jahren haben wir bereits viele Aktionen gefördert und Menschen zusammengebracht. Als Anregungen für euch sind hier Beispiele für bereits geförderte Aktionen:

- **Ehrenamtliche Handyhilfe für Senior*innen**
- **„Kleiner Garten ganz groß“ - Neue Hochbeete im Familienzentrum FIZ Ost**
- **Material für die ehrenamtliche Frauengruppe „Frau macht es – Frau schafft es“**

Im Vor-Ort-Büro ist das Team des QM ansprechbar. Wenn ihr also eine Idee für das Falkenhagener Feld habt, kommt bei uns im QM-Büro in der Falkenseer Chaussee 35 vorbei oder schreibt uns eine E-Mail an qm-ff-ost@stephanus.org



LASTENRAD SteFFi



Das Lastenrad „SteFFi“ gehört zur „Flotte kommunal“ des Bezirksamts Spandau. SteFFi kann durch eine Buchung auf flotte-berlin.de bis zu drei Tage lang kostenlos ausgeliehen und im QM-Büro in der Falkenseer Chaussee 35 abgeholt werden. Trotz seiner gut 2,50 m Länge ist es wendig und sicher zu fahren. Die Ladekiste ist 75-100 cm lang, 45-50 cm breit und trägt bis zu 80 kg. Auf die umklappbare Sitzbank passen 2 Kinder, Sicherheitsgurte sind natürlich dabei.



FAMILIENZENTRUM FIZ OST



Das Familienzentrum FIZ Ost an der Kita Fantasia bietet verschiedene Unterstützungs- und Beratungsangebote für Familien. Die Themen reichen von der Unterstützung in besonderen Lebenslagen über Angebote wie Sprachkurse, Freizeitsport und Krabbelgruppen.

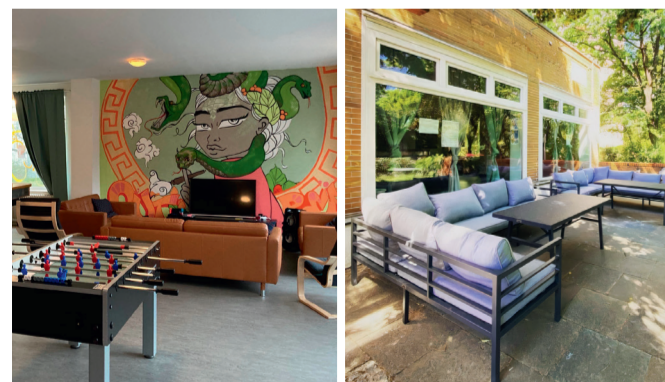
Außerdem bieten im FIZ Ost die Stadtteilmütter eine Beratungssprechstunde und ein Sprachcafé an. Die Stadtteilmütter können Familien zu verschiedenen Fragen rund um Familie, Bildung und Erziehung in den Sprachen Arabisch und Farsi beraten.

Hermann-Schmidt-Weg 5, 13589 Berlin
T: 030 343 978 90, M: fiz-ost@fippev.de



SOZIALER ZUSAMMENHALT IM QUARTIER FALKENHAGENER FELD OST

OFFENER JUGENDTREFF KANDELER WEG



Der Offene Jugendtreff Kandler Weg bietet einen Treffpunkt für Jugendliche und junge Erwachsene. Am Mo/Di/Do/Fr, 15:00 – 20:00 Uhr bietet der Jugendtreff u.a. Sportangebote, Gruppenangebote, eine Mädchen*-gruppe, Tonstudio sowie Einzelfallbegleitung & Beratung.

Kandler Weg 3, 13589 Berlin
T: 0178 849 993 5
M: d.lunemann@outreach.berlin



Fotos: Outreach gGmbH

DAS SPIELMOBIL



Mithilfe des QM-Projekts „Mobil im FF“ schafft das Spielmobil ein Outdoor-Angebot an Spiel- und Beschäftigungsmöglichkeiten für Kinder im Quartier. Das Spielmobil fährt verschiedene zentrale Orte im Quartier an und wird von Sozialarbeiterinnen und Sozialarbeitern betreut. Ziel des Projekts ist die Förderung von Kindern und die Stärkung ihrer Bildungschancen. Das Spielangebot richtet sich an Kinder von 3 bis 12 Jahren.

T: 0151 113 771 99
M: sabine.schultke@kompaxx.de



GEMEINSAM GEGEN EINSAMKEIT



Das QM-Projekt „Senior*innen im FF - Gemeinsam gegen Einsamkeit“ bietet eine Anlaufstelle und einen Treffpunkt für Seniorinnen und Senioren. Es finden Kaffeetreffs im Café der Jeremia-Kirchengemeinde (Burbacher Weg 2) Handyhilfen und weitere Angebote statt.

T: 0163 664 845 3
M: tatjana.kosin-hermann@paulgerhardtgemeinde.de



Foto: Tatjana Kosin-Hermann

JUGENDTHEATERWERKSTATT SPANDAU e.V.



Die Jugendtheaterwerkstatt (JTW) ist ein Ort für junge Menschen, um Kunst, Theater und Musik auszuprobieren, mitzugestalten und Projekte zu realisieren. Es werden verschiedene Räume bereitgestellt, in denen viele kostenlose Angebote stattfinden und in denen sich Kreativität frei entfalten kann. Die JTW ist von Montag bis Freitag von 10:00 – 20:00 Uhr geöffnet.

Gelsenkircher Str. 20, 13583 Berlin
T: 030 375 876 23
M: post@jtw-spandau.de



Foto: JTW Spandau

MIETERBERATUNG IM FF

Vom Spandauer Mieterverein für Verbraucherschutz e.V. werden 2024 und 2025 immer mittwochs 10:00 – 12:00 Uhr kostenlose Mieterberatungen für die Spandauer Bürgerinnen und Bürger angeboten. Angeboten wird Hilfe rund um die Themen Mietverträge, Mieterhöhung, Betriebskosten und Verbraucherschutz. Vor allem kann durch die Mieterberatung an die entsprechenden Stellen verwiesen werden.

Zeppelinstraße 37, 13583 Berlin
T: 030 818 527 20 oder 0176 391 101 37
M: buero@spandauer-mieterverein.de



ALTERNATIVER MIETER- UND VERBRAUCHER-SCHUTZBUND e.V.

Der AMV ist ein im Jahr 2014 gegründeter Mieter- und Verbraucherschutzbund, der sich für ein sozial-gerechtes Wohnen und Leben seiner Mitglieder in Berlin und Brandenburg einsetzt. Der AMV bietet auch kostenlose bezirkliche Mieterberatungsstunden an.

Westerwaldstraße 9A, 13589 Berlin
T: 030 236 054 05 oder 0174 483 272 8
M: info@mieter-verbraucherschutz.berlin



IMPRESSUM

Herausgegeben von: Quartiersmanagement Falkenhagener Feld Ost, Stephanus gGmbH, Falkenseer Chaussee 35, 13583 Berlin, im Auftrag der Senatsverwaltung für Stadtentwicklung, Bauen und Wohnen sowie des Bezirksamts Spandau

Redaktion: Susen Engel, Margarita Lobach, Favio Mayer, Anne-Sophie Rebner, Sofie Kirkegaard
Grafik: Pascal Thomas
Fotos: Ralf Salecker, wenn nicht anders vermerkt

KONTAKT

QM Falkenhagener Feld Ost T: 0151 188 825 -78/-79/-80
Falkenseer Chaussee 35 M: QM-FF-Ost@stephanus.org
13583 Berlin www.falkenhagener-feld-ost.de

SPRECHZEITEN

Di: 15:00 – 18:00 Uhr und Do: 11:00 – 14:00 Uhr

